

Festival de Théâtre

en Val de Luynes

7 pièces de théâtre
dans les jardins de belles
demeures tourangelles

Parrainé par
Jérôme Paquette



4 au 27 juillet 2023

www.theatre-valdeluynes.com

PROGRAMME

f 
19^e édition

Kia Sportage.

Hybride. Hybride Rechargeable. Essence. Diesel.



Kia France 383915295 RCS Nanterre



Movement that inspires⁽¹⁾

Découvrez le Kia Sportage. Un design affirmé, des technologies de pointe et un large choix de motorisations : hybride, hybride rechargeable, essence et diesel. Un modèle d'inspiration.

SUD LOIRE MOTORS

Bd André Georges Voisin - zone Équatop
Saint Cyr Sur Loire
Tél. : 02 45 85 77 69

81 rue Charles Coulomb
Chambray Lès Tours
Tél. : 02 46 99 10 00



Consommations mixtes du Kia Sportage (thermique): de 5,0 à 6,8 L/100 km; du Kia Sportage (Hybride): de 5,5 à 6,6 L/100 km.

*Garantie 7 ans ou 150 000 km (1^{er} des deux termes échu) valable pour tous les modèles Kia en France métropolitaine et Corse (hors DOM-TOM) et dans tous les États membres de l'UE ainsi qu'en Norvège, Suisse, Islande, Gibraltar, Monaco et Andorre, sous réserve du respect du plan d'entretien défini par le constructeur et présenté dans le manuel utilisateur.
(1) Movement that inspires = Du mouvement vient l'inspiration.

Pour les trajets courts, privilégiez la marche ou le vélo #SeDéplacerMoinsPolluer



Sylvie Ravenel

Présidente de l'association
Val de Luynes Événements
organisatrice du festival.



Directrice de publication :
Sylvie Ravenel

Nombre d'édition : 22 000 ex,
imprimés en France.

Ce programme est édité sous
réserve de modifications de
dernière minute.

Éditeur :
Val de Luynes Événements
Association Loi 1901, reconnue
d'intérêt général.
Licence PLATESV-D-2020-000305

5 allée Aimé Richardeau
37230 Luynes
Port. 06 52 10 35 53
infos@theatre-valdeluynes.com
www.theatre-valdeluynes.com

Conception graphique et mise
en page :
Pillow Studio
www.pillowstudio.fr

ÉDITO de la présidente

*Cher public, chers partenaires, chers propriétaires,
chers mécènes,*

*Je suis ravie de vous retrouver, avec toute l'équipe de
bénévoles, pour la 19^{ème} édition du festival de théâtre en Val de
Luynes, du 4 au 27 juillet prochain.*

*La programmation de cette 19^{ème} édition sera une
nouvelle fois variée avec des pièces originales, contemporaines
et classiques sous le parrainage de Jérôme Paquatte.*

*Vous avez apprécié en 2022 sa pièce "**Amants à mi-
temps**" et plébiscité la suite "**Maîtresse à plein temps**". Vous
pourrez la découvrir le 25 juillet à la Fredonnière.*

*Jérôme Paquatte, le parrain, interprétera également
le rôle de Bram Stoker dans "**Le cercle de Whitechapel**".*

*Dans cette même pièce, vous retrouverez Stéphanie
Bassibey et Ludovic Laroche que nous avons déjà reçus lors
d'éditions précédentes dans d'autres registres : "Amours et
Feydeau", "Le bar sous la mer", "Nuit gravement au salut", "Par
gourmandise"...*

*Vous aurez l'occasion de replonger dans un grand
moment de notre histoire avec la pièce "**De Gaulle est de
retour**" à la Caranderie à Luynes. Un spectacle original où fusent
les anachronismes mais pas que... Matthieu Kalka campe ce
personnage admirablement. Valentin Maerte n'est pas en reste
dans le rôle du concierge, grand admirateur du Général.*

*"**Sacré bordel**" vous emmènera dans une ambiance
cabaret pour parler d'histoires de femmes, de générations et de
vision de la sexualité. Trois femmes différentes mais tellement
proches.*

*Deux grands classiques : "**Le médecin malgré lui**" et
"**Cyrano de Bergerac**" par la Ben compagnie, une compagnie
régionale.*

*Et un spectacle burlesque avec "**L'inauguration de
la salle des fêtes**", écrit par Vincent Dubois et Jean-Christian
Fraiscinet, parrains en 2014 et 2016 de notre festival.*

*Une programmation diversifiée à découvrir, à
partager sans modération et pour tous les goûts.*

***Venez nombreux pour vous évader, rêver, rire,
découvrir de nouvelles compagnies, partager des moments
de convivialité sous des ciels étoilés.***

Bon festival à toutes et tous.

Sylvie Ravenel
Présidente du Festival de Théâtre en Val de Luynes



MATHIEU LIMAS

GESTIONNAIRE DE PATRIMOINE SUR-MESURE

PLACEMENT
PRÉVOYANCE
MUTUELLE SANTÉ
ASSURANCES OBSÈQUES

pour les particuliers
et les professionnels

06 76 14 54 62

m.limas@lmc-courtage.fr

28, rue des Granges Galand

37550 Saint-Avertin



Jérôme PAQUATTE

Parrain de la 19^{ème} édition
du Festival de théâtre
en Val de Luynes

Jérôme Paquatte aime jouer, inventer, passer des castings, se donner du plaisir pour en donner aux autres. Il aime la caméra, la scène, faire rire mais aussi faire des pubs. C'est à la fois un comédien, un metteur en scène et un auteur.

Jérôme Paquatte est un boulimique de la scène, toujours en train d'écrire, de monter des spectacles, de jouer... Comédiens à multifacettes, Jérôme Paquatte peut passer de la comédie à des personnages noirs, pervers ou jouer le pauvre type.

Il enchaîne des rôles dans des séries françaises (*Engrenage*, *Un flic*, *Commissaire Moulin*) et au cinéma (*Banlieue 13*, *Les Kairas*, *Un prophète*, *Brice de Nice 2*, *Robin des bois*). Au théâtre, Jérôme Paquatte incarne six personnages dans "*Vie et Mort*" de Pier Paolo Pasolini, enfile la jambe de bois de Long Jone Silver à la comédie des Champs-Élysées, tourne une comédie avec Valérie Mairesse et Paul Belmondo : "*Ma mère est un Panda*".

En tant qu'auteur, après la comédie à succès "*Les Emmerdeurs*" co-écrite et mise en scène par ses soins et jouée plus de 500 fois, il crée en février 2015 sa nouvelle pièce "*Amants à mi-temps*" qui remporte un succès immédiat.

Mais aussi scénariste de "*Ado un jour à dos toujours*" ou "*Ce qui plaît aux femmes*".

Vous le retrouverez également le 27 juillet dans "*Le cercle de Whitechapel*" dans le rôle de Bram Stoker.

ÉDITO du parrain

C'est avec une joie sans limite que j'ai reçu la proposition d'être le parrain du festival du Val de Luynes 2023. Je l'ai accepté avec un immense plaisir, et ceci pour une raison simple : je crois que nous avons les mêmes valeurs.

Le théâtre est pour moi un moment de partage, d'échange, d'égal à égal entre des comédiens qui ont une histoire, des personnages à défendre, et un public prêt à recevoir et profiter de ce moment ludique. Nous osons rentrer chez eux et leur promettre des sensations. Si l'interprétation est réussie, cela devient un moment de partage, de connivence même.

En 2022, j'ai eu la chance de venir jouer l'une de mes pièces "*Amants à mi-temps*". Et c'est exactement ce que j'ai vécu. Au Festival du Val de Luynes, nous rentrons dans les familles, puisque nous jouons chez l'habitant. On peut donc dire que nous partageons nos familles.

Le festival de théâtre en Val de Luynes, c'est pour moi une équipe d'organisateur et de bénévoles chaleureux, accueillants, professionnels, et un public heureux, détendu dans une très belle ambiance ! Un vrai moment de bonheur ! Six lieux différents, dans des domaines privés, ouverts pour nous pour l'occasion. Jouer en extérieur, se changer directement chez les familles, y croiser la petite fille qui cherche sa grand-mère, discuter avec la propriétaire qui nous explique l'histoire de la bâtisse. Des moments insolites, étonnants mais surtout tellement généreux, intimes même !

Alors si j'ai accepté d'être le parrain de cette édition, c'est pour cela, à la fois pour revivre ces moments, mais aussi pour porter haut et fort ces valeurs d'échange entre une troupe de théâtre et un public en attente de rires et d'émotions.

Je reviens en 2023 avec un nouveau spectacle "*Maîtresse à plein temps*" qui est un autre de mes bébés, ainsi que "*Le cercle de Whitechapel*" dans lequel je tiens le rôle de Bram Stoker. J'espère donc pouvoir y défendre mon travail de comédien, d'auteur et de metteur en scène, en essayant d'être à la hauteur des attentes de ce public de Val de Luynes si généreux, en lui présentant deux comédies, un genre qui est au centre de ma vie depuis 30 ans. Et j'espère porter haut et fort les valeurs profondes et humaines de ce magnifique Festival du Val de Luynes.

C'est donc à la fois un honneur, un privilège et avec une joie non dissimulée que j'endosse la fonction de parrain de ce festival ! Je souhaite au festival 2023 une belle réussite !

Jérôme Paquatte

Chez Marie-Louise

Café, thé, bières & vins locaux
Sucré, salé à grignoter
Rencontres culturelles - Jeux & livres

1 bis Place des Doves - 37230 Luynes
Mardi - Vendredi 10h-13h / 15h-19h
Samedi 9h-19h

@chez_marielouise

chezmarielouise37

B&B Hôtels
à Tours,
bien pensés pour vous tous !

B&B
HOTELS



Toutes
nos offres
sur
hotelbb.com

B&B Hôtel Tours Centre Saint-Avertin

8 rue du Port de l'Arche - Les Granges-Galand
GPS : Pont de l'Arche ou Les Granges-Galand - 37550 Saint-Avertin

0 892 788 103 Service 24h/24
+ prix appel

Réservez sur **hotelbb.com**

PROGRAMME

plus d'infos www.theatre-valdeluynes.com



SACRÉ BORDEL

MARDI 04 JUILLET 21H00



La Closerie du Môrier
FONDETTES

DE GAULLE
EST DE RETOUR

LUNDI 10 JUILLET 21H00



La Caranderie
LUYNES

LE MÉDECIN MALGRÉ LUI

MERCREDI 12 JUILLET
21H00



La maison de l'Amiral
ST ETIENNE DE CHIGNY

L'INAUGURATION DE
LA SALLE DES FÊTES

MARDI 18 JUILLET 21H00



Parc de la Tour
SAINT CYR SUR LOIRE

CYRANO
DE BERGERAC

JEUDI 20 JUILLET 21H00



Manoir des Hamardières
FONDETTES

MAÎTRESSE
À PLEIN TEMPS

MARDI 25 JUILLET 21H00



La Fredonnière
LUYNES

LE CERCLE
DE WHITECHAPEL

JEUDI 27 JUILLET 21H00



Parc de la Tour
SAINT CYR SUR LOIRE

ACCÈS aux sites dès 20H
DÉBUT des représentations 21H

Alouette

Où et quand vous voulez !



1^{ère} RADIO RÉGIONALE DE FRANCE

INFOS PRATIQUES

SIGNALÉTIQUE

Chaque site est indiqué, à partir de la levée de la Loire, par des panneaux de direction placés sur les axes principaux. Des cartes téléchargeables et imprimables sont disponibles sur notre site dans la rubrique infos pratiques : www.theatre-valdeluynes.com.

OUVERTURE

Les spectacles en nocturne commencent à 21h00. L'accès à l'espace spectacle ouvre à partir de 20h. Les représentations commencent à l'heure. En arrivant en retard, vous ne pourrez ni entrer dans l'espace spectacle ni vous faire rembourser. La billetterie sur site est ouverte à 20h.

PARKING

Parkings gratuits équipés de places pour les personnes à mobilité réduite.

MÉTÉO

Quel que soit le temps annoncé, ne vous démotivez pas ! Une solution de repli est toujours prévue.

GÉOLOCALISATION DES SITES

Afin de faciliter vos déplacements, consulter notre site : www.theatre-valdeluynes.com et cliquez sur l'itinéraire choisi.

TARIFS

€€€ **Plein tarif** : 20 €

€€ **Tarif réduit** : 18 €

Adhérents, handicapés, étudiants (-25 ans), demandeurs d'emploi, groupes (minimum 10 personnes), comités d'entreprise (minimum 3 places) et sociétaires du Crédit agricole.

€ **Tarif enfant** : 10 €

De 3 à 15 ans. Gratuit moins de 3 ans.

FORAITS

3 x  **3 spectacles** 54 €

4 x  **4 spectacles** 68 €

5 x  **5 spectacles** 80 €

6 x  **6 spectacles** 90 €

**ACHETEZ ET RETIREZ
VOS BILLETS**
pour tous les spectacles

SUR INTERNET

Sur le site du festival

www.theatre-valdeluynes.com
Commission de 0,50€ sur le site du Festival.

EN OFFICE DE TOURISME

de Tours, et Villandry ou directement sur le site www.tours-tourisme.fr

Ce prestataire vous demandera une commission à votre charge sur la vente des billets.

SUR PLACE

Sur le marché de Luynes

Vente de billets les samedis 3, 10, 17 et 24 juin de 9h30 à 12h00.

Le soir de la représentation

Ouverture de la billetterie sur le lieu de la représentation à 20h00.

Dans la limite des places disponibles. Fermeture de la billetterie 15 minutes avant le début de la représentation.

PAR COURRIER

Au plus tard 4 jours avant la représentation

En nous renvoyant le formulaire de réservation complété (en page centrale de ce programme ou à télécharger sur le site internet du festival) :

www.theatre-valdeluynes.com > Rubrique billetterie

Accompagné de votre règlement par chèque à l'ordre de Val de Luynes Événements et d'une enveloppe timbrée libellée à votre adresse.

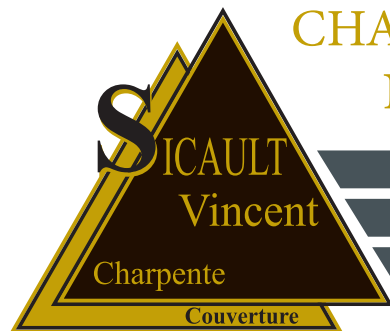
A l'adresse suivante :

Val de Luynes Événements
5 allée Aimé Richardeau
37230 Luynes
Tél. 07 49 64 89 51



Géolocalisation des lieux et itinéraires
sur notre site web :

www.theatre-valdeluynes.com



CHARPENTE - COUVERTURE NEUF - RÉNOVATION

CHARPENTE	AMÉNAGEMENT DE COMBLES
COUVERTURE	ISOLATION EXTÉRIEURE / BARDAGE
ZINGUERIE	APPENTI / PERGOLA / TERRASSES
CONSTRUCTION BOIS	FENÊTRE DE TOIT



ZI les Pins
6 rue des Artisans
37230 LUYNES

02 47 55 64 23
vincentsicault@orange.fr

 Rejoignez-nous
SAS Vincent Sicault



MERCI AUX ÉTUDIANTS

DU PÔLE SUPÉRIEUR
SAINTE MARGUERITE

Depuis deux ans, l'association Val de Luynes Evénements, organisatrice du festival de théâtre en Val de Luynes, a décidé de confier la création de son affiche à des étudiants. L'idée étant de proposer chaque année une nouvelle affiche aux spectateurs afin de rajeunir l'image du théâtre et du festival. Nous nous sommes donc rapprochés d'établissements proposant des formations dans l'art et le design.

Le groupe scolaire St François d'Assise, situé 1 rue Horizon vert à Chambray-lès-Tours coordonné par Monsieur Pinto, est composé de quatre établissements. Ces écoles ont la volonté et l'ambition de proposer aux jeunes l'accompagnement nécessaire à la réussite dans chaque parcours, la volonté d'installer un environnement scolaire serein pour tous les élèves, avec bienveillance mais aussi une certaine exigence afin que leur réussite humaine soit complète – réussite scolaire et estime de soi.

Le pôle supérieur Sainte Marguerite appartenant au groupe scolaire Saint François d'Assise, propose aux étudiants le DNMAde, diplôme national des métiers d'art et du design, avec deux spécialités Événement et Graphisme. Ce sont donc les élèves en 2^e année du cursus Graphisme qui ont travaillé sur ce projet sous la responsabilité de Jérôme Brisson et Julie Cognard.

Nous avons demandé aux participants que trois thématiques propres à notre festival soient représentées sur l'affiche : le patrimoine ligérien, le spectacle en plein air et la jeunesse. Une douzaine de projets a été soumise à l'association. Ces étudiants ont eu à cœur de nous présenter des dossiers complets, bien construits. La décision finale fut difficile à prendre.

En 2022, le lauréat était Théo Héberlé ; cette année, nous avons retenu le projet de Natacha Boudin. Une remise de prix au sein de la classe a clôturé ce beau projet. L'association a remis une carte cadeau et trois invitations au festival pour le 1er prix ainsi que deux invitations aux autres concurrents. Ces jeunes ne sont pas forcément sensibilisés à la culture théâtrale. A l'issue de ce concours, nous espérons que quelques-uns d'entre eux découvriront l'univers du théâtre.

Au nom de l'association, un grand merci à ces jeunes pleins d'avenir !



LES PARTENAIRES DU FESTIVAL

L'équipe du Festival de Théâtre en Val de Luynes tient à remercier vivement tous ses partenaires et annonceurs.

INSTITUTIONNELS



MÉDIAS



AUTRES



LES MÉCÈNES



Devenez mécène du Festival de Théâtre en Val de Luynes

Vous êtes un particulier...

Devenez mécène du Festival de Théâtre en Val de Luynes et bénéficiez de nombreux avantages et d'une réduction d'impôt égale à 66% des sommes versées.



Bénéficiez de représentations à tarifs réduits



Recevez en avant-première les informations du Festival



Participez aux événements (soirée, cocktail...)



1 place offerte au spectacle de votre choix par tranche de 100 € versés, dans la limite de 65€/an.

Nous remercions tous nos donateurs qui nous ont permis d'acheter différents matériels tels que la scène, des barnums personnalisés ou encore une remorque.

Faites un don

sur notre site internet (paiement sécurisé)

www.theatre-valdeluynes.com

Rubrique Partenaires > Devenez Mécène

Contact mécénat particuliers

Sylvie RAVENEL (présidente)

06 77 30 99 14 - sylvie.ravenel37@gmail.com

Soutenez un **projet culturel d'envergure**, l'événement théâtral de la Touraine



Vous êtes une entreprise...

Rejoignez le club des entreprises mécènes du Festival, bénéficiez de nombreux avantages et d'une déduction fiscale de 60%.



Des représentations inoubliables



Une image d'entreprise engagée



Une visibilité importante



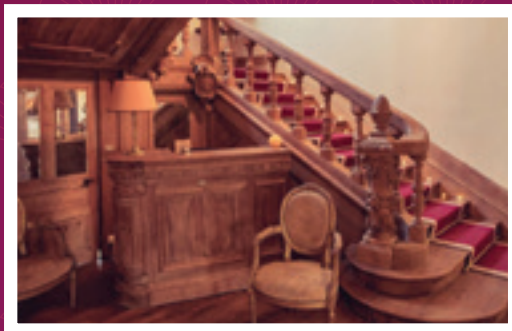
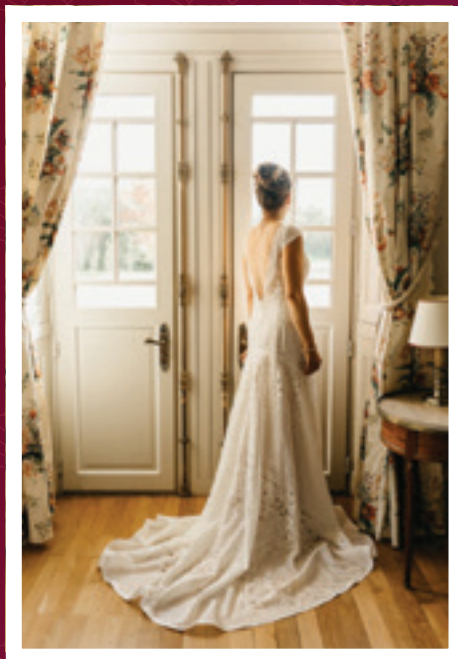
Des avantages fiscaux : la loi sur le mécénat d'entreprise

Contact mécénat entreprises

BC Conseils Bruno Charles

07 77 05 86 78

brunocharles37@gmail.com



FOCUS DOMAINE DE LA TRIGALIÈRE

Un domaine d'exception au cœur de la forêt. Un lieu raffiné dédié au bien-être de ses hôtes et visiteurs.

Madame Aleksandra Cheuvreux, Monsieur Bruno Cheuvreux et toute l'équipe du Domaine nous ont accueillis, à l'occasion de la soirée de lancement de la 19^{ème} édition du festival de théâtre en Val de Luynes.

Le Domaine de la Trigalière s'est construit au fil des siècles pour assurer à ses visiteurs une retraite paisible et confortable au cœur d'une nature préservée. C'est encore aujourd'hui la raison d'être du Domaine : offrir aux hôtes et aux clients l'opportunité de se ressourcer à proximité immédiate d'une forêt bienfaisante et habitée.

« Parcourir l'histoire du Domaine de la Trigalière, c'est tout simplement rechercher son ADN, en quête d'un passé éclairant singulièrement un devenir. » Bruno Cheuvreux – propriétaire.

Au cœur de la Touraine et à 30km de Tours, le Domaine de la Trigalière est un petit pays secret. Il s'étend sur plusieurs centaines d'hectares de nature préservée, entre étangs et forêts. Il s'anime autour du Château récemment rénové, construit en 1840

selon la mode des cottages anglais. Seize maisons de campagne, au charme unique, sont proposées pour des séjours. Elles sont réparties sur tout le Domaine : le Séchoir, le Potager, les Écuries ou la Maison d'Annie – pour n'en citer que certaines – et racontent toutes, à leur manière, une page de l'histoire de la Trigalière.

Mais c'est avant tout la nature environnante qui donne au lieu tout son sens. Le Domaine de la Trigalière invite à se ressourcer au milieu d'une forêt préservée et d'une faune sauvage.

La famille Meauzé-Bellis, le comte Dubois D'Angers, ont successivement habité ce domaine et contribué à son embellissement et sa transformation.

Depuis 1972, la propriété appartient à la famille Cheuvreux succédant à leur ami Jacques Perreau de Launay. Leur devise est « *Maintenir* » : maintenir le domaine et un état d'esprit familial, l'embellir.

La famille Cheuvreux et son équipe accueillent vos séjours et événements familiaux, professionnels et touristiques. C'est l'occasion de profiter pleinement de la forêt environnante et découvrir un panel d'activités, dans un lieu d'exception.



Et si vous pensiez à votre terrasse ?
Grand choix de PERGOLAS et STORES

A votre écoute également pour vos projets de menuiseries, portes entrées, portes de garage...






02 47 44 26 77
2 rue Marie de Lorraine - ZAC Fougerolles
LA VILLE-AUX-DAMES

contact@de-jesus-joly.com
www.de-jesus-joly.com








Intérieur Vôtre

CONSTRUISSONS ENSEMBLE
L'INTÉRIEUR DE VOS RÊVES !

Décoration intérieure

Barbara Chabbal

Agencements

06 03 06 00 21

Coordination des travaux

www.interieurvotre.com

UNE SEMAINE POUR TOUT TESTER

Fitness Pilates Yoga Dance Step

Cours collectifs variés

Zone Cardio machines



8 rue le Corbusier - FONDETTES
02 47 80 94 81 - www.befitstudio.fr



SACRÉ BORDEL

MARDI 04 JUILLET

21h - Durée 1h20 -

Lieu du spectacle

La Closerie du Môrier
10 rue du Môrier
37230 Fondettes



Lieu de repli en cas d'intempéries

Salle Rabelais
26 Place de la Mairie
37540 Saint Cyr sur Loire



COMÉDIE DÈS 14 ANS

Auteure : Elyse Fruttero

Mise en scène : Elyse Fruttero

Comédiennes : Delphine Le Puth, Lucille Brunel,
Elyse Fruttero

Compagnie : C'est quoi le projet

Production : Art & Show

« Super spectacle ! Très bien écrit, drôle,
émouvant, engagé ! Les 3 comédiennes
dégagent une très belle énergie et très
bon choix de musiques »

BILLET RÉDUC

**Paris 1900. Bons baisers de notre
maison close !**

**Venez vous encailler pendant une
soirée dans notre maison close, au début
du XX^{ème} siècle, avec Marguerite, Apolline
et Blanche : 3 femmes, 3 ambiances, la
nouvelle comédie d'Élyse Fruttero ("Sois
parfaite et t'es toi"). Un langage fleuri et
imagé de la sexualité dans une ambiance
cabaret !**

Marguerite a choisi de jouir de son corps
comme elle l'entend, telle une femme libre !

Apolline n'a connu que le bordel. C'est
une experte en sexe mais ne lui parlez surtout
pas d'amour...

Et il y a Blanche arrivée là par erreur et
qui n'a toujours pas compris ce que l'on faisait
ici.

Elles sont lucides, cash et souvent
cyniques. Et vous verrez qu'avec elles c'est un
Sacré Bordel !



**VÉHICULES NEUFS
ET OCCASIONS TOUTES MARQUES**

Parebrise
Climatisation
Mécanique toutes marques
Géométrie & Pneumatiques



**STATION
DE LAVAGE**

24H/24 - 7/7



CITROËN FONDETTES

4 Rue des Joncheres

02 47 42 02 58



Suivez-nous !





FOCUS DE GAULLE : LE COME BACK !

Ce soir en l'an 2023, le Général de Gaulle est de retour ; il va enchaîner des anecdotes véridiques qui ont jalonné sa vie de soldat et d'homme politique. Le saut dans le temps est énorme : 50 ans à rattraper et nous, spectateurs, assistons à ce duel d'humour entre un concierge, grand admirateur de l'homme et le Général en personne.

Mais si nous rions à cette comédie familiale, le Général avait-il vraiment de l'humour ? Oui mais aussi un peu de sarcasme vis à vis du monde et de ses contemporains. Découvrons quelques citations restées dans l'Histoire :

« Prenez de l'altitude, il y a moins de monde »

A 15 ans, il a une ambition précoce et il s'imaginer sauver la France. Il écrira que la France s'est faite à coups d'épée et c'est donc dans l'armée qu'il pense être le mieux placé pour servir son pays. A 19 ans, il est reçu au concours de Saint Cyr.

« La véritable école du commandement est la culture générale ; au fond des victoires d'Alexandre, on retrouve toujours Aristote »

Pour ses parents, la France éternelle transcende la République. La valeur de l'argent est méprisable par rapport aux valeurs de l'esprit et le patriotisme est non négociable. Au sein de son foyer familial entre ses frères et sœurs, on lit Péguy, Bergson, Maurras... Son père, un homme de grande culture, lui a fait comprendre l'Histoire et ses tumultes.

« La France ne peut être la France sans la grandeur » Sa mère portait à la Patrie une passion intransigeante à l'égard de sa piété.

« Entre possible et impossible, deux lettres et un état d'esprit » Elle lui a transmis le goût du risque et de l'abnégation.

« Toutes les doctrines, toutes les écoles, toutes les révoltes, n'ont qu'un temps » Le jeune Charles de Gaulle à Saint Cyr est allergique à la routine de la caserne et aux corvées.

Mais d'autres encore...

« Délibérer est le fait de plusieurs, agir est le fait d'un seul.

Comment voulez-vous gouverner un pays où il y a 258 variétés de fromages ?

Un ministère de la condition féminine ? Et pourquoi pas un sous-secrétariat d'État au tricot ?

La fin de l'espoir est le commencement de la mort.

Le plus dur n'est pas de sortir de polytechnique, c'est de sortir de l'ordinaire. »



DE GAULLE EST DE RETOUR

LUNDI 10 JUILLET

21h - Durée 1h25 -

Lieu du spectacle

Manoir de la Caranderie

"La Caranderie"



37230 Luynes

Lieu de repli en cas d'intempéries

L'Escale

Allée René Coulon

37540 Saint Cyr sur Loire



COMÉDIE TOUT PUBLIC

Auteurs : Matthieu Kalka et Valentin Maerte

Comédiens : Matthieu Kalka et Valentin Maerte

Compagnie : Familia théâtre

« Depuis 2016, la comédie 'De Gaulle est de retour' cartonne dans le nord du Pays. Deux ans après, elle séduit toujours autant, toutes générations confondues. »

TF1 INFO

Une comédie déjantée avec le retour de De Gaulle. Un spectacle approuvé par la fondation De Gaulle. Plus de 500 représentations.

Pascal Gatinéau mène une petite vie tranquille en tant que concierge d'une résidence de banlieue. Grand admirateur du Général, il est loin de se douter qu'il va passer une nuit pleine de rebondissements. En pleine tempête, on vient sonner à sa porte, le Général, oui le Général est de retour.

Une comédie familiale, irrésistiblement drôle et historiquement juste. Une comédie inédite, qui emporte dans son passage les grands moments de l'histoire de France.

« Excellente pièce menée par deux comédiens de talent. Une pièce vraiment très finement drôle avec des références historiques exactes. Nous avons passé un moment extra. EXCELLENTISSIME ! »

« Un bijou d'humour »

BILLET RÉDUC

Daniel Moquet

LE SPÉCIALISTE DE VOS EXTÉRIEURS



PORTAIL
CLÔTURE
PERGOLA
CARPORT

ALLÉE
COUR
TERRASSE

TAILLE
ENTRETIEN
CRÉATION

2 sites à proximité

Agence de Luynes
ZA Les Pins - 13 rue des Artisans
37230 LUYNES

Agence d'Amboise
ZA La Boitardière - 178 rue de la Girardière
37530 CHARGÉ

02 47 55 61 53

BILLETTERIE 2023

Coupon à retourner par la poste
Association Val de Luynes Événements
5 Allée Aimé Richardeau 37230 Luynes

Pour plus d'informations
07 49 64 89 51
infos@theatre-valdeluynes.com



Joindre un chèque à l'ordre de :
Association Val de Luynes Événements

Civilité : ☐ Madame ☐ Monsieur

Je souhaite recevoir les
informations du Festival par mail :
☐ Oui ☐ Non

☐ Je désire recevoir les billets à
mon adresse
(Joindre obligatoirement une
enveloppe suffisamment affranchie
libellée à votre adresse.)

☐ Je désire retirer mes billets
lors de la représentation sans
attente aux caisses.

Nom :
Adresse :
Code postal :
Ville :
Téléphone :
Email :

Les pièces de théâtre

Sacré bordel	04/07/23
De Gaulle est de retour	10/07/23
Le médecin malgré lui	12/07/23
L'inauguration de la salle des fêtes	18/07/23
Cyrano de Bergerac	20/07/23
Maitresses à plein temps	25/07/23
Le cercle de Whitechapel	27/07/23

Plein tarif		Tarif réduit*		Tarif enfant**	
Qté	Tarif	Qté	Tarif	Qté	Tarif
	20€		18€		10€
	20€		18€		10€
	20€		18€		10€
	20€		18€		10€
	20€		18€		10€
	20€		18€		10€

Nombre de billets Plein tarif x 20€ = €

Nombre de billets Tarif réduit x 18€ = €

Nombre de billets Tarif enfant x 10€ = €

Nombre de forfaits 3 spectacles x 54€ = €

Nombre de forfaits 4 spectacles x 68€ = €

Nombre de forfaits 5 spectacles x 80€ = €

Nombre de forfaits 6 spectacles x 90€ = €

Nombre de forfaits 7 spectacles x 98€ = €

* Adhérents, demandeurs d'emploi, étudiants
de moins de 25 ans, handicapés, groupes
(à partir de 10 personnes), comité d'entreprise
(à partir de 3 places) et sociétaires du Crédit
Agriculture Touraine Poitou.

** Enfant de 3 à 15 ans. Gratuit pour les moins
de 3 ans.

Pour les forfaits cocher dans le tableau du
haut les spectacles que vous souhaitez.

Total de la commande

..... €



FOCUS LE MÉDECIN MALGRÉ LUI OU LE BÂTON CONTRE LA SCIENCE

Il n'a pas vraiment prêté serment, le pauvre bougre ! Hippocrate, là où il est, se retournerait sans doute dans sa tombe s'il voyait Sganarelle dans son rôle.

Molière lance ici une vive critique des médecins de l'époque -qui se considèrent savants infaillibles- ainsi que de leurs pratiques.

En parallèle, il dénonce l'incrédulité des "malades" devant ces puissants, vêtus de leur austère robe noire.

On constatera l'adage dans la pièce qui dit que l'habit ne fait pas le moine.

Quant à ce pauvre bougre, même s'il doit entrer de force dans la peau d'un personnage bien éloigné de sa condition -ce qu'il fait à merveille- on peut se demander s'il est vraiment à plaindre.

Sa femme, au caractère également bien trempé et pleine de malice va trouver le moyen de mettre fin aux agissements de son mari.

On assiste alors à un retournement de situation, le fouetteur devient fouetté ; juste vengeance.

Tout ceci avec la joyeuse verve de Molière qui sait si bien déclencher le rire de par les situations comiques qu'il provoque et ses savoureuses tirades.



LE MÉDECIN MALGRÉ LUI

MERCREDI 12 JUILLET

 21h - Durée 1h15 -

Lieu du spectacle

La Maison de l'Amiral
3 route de Beauvais
37230 St Étienne de Chigny



Lieu de repli en cas d'intempéries

L'Escale
Allée René Coulon
37540 Saint Cyr sur Loire



COMÉDIE CLASSIQUE
TOUT PUBLIC

Auteur : Molière

Mise en scène : Benjamin Kerautret

Comédien(ne)s : Elise Ghienne, Caroline Guisset,
Frédéric Martin, Edouard
Michelon, Benjamin Kerautret,
Denis Miramont.

Compagnie : Ben compagnie

Farces, disputes et intrigues.

La pièce est une farce (avec disputes et coups de bâton), mais aussi une comédie d'intrigue et une charge contre la médecine de l'époque.

Martine vient de se disputer avec Sganarelle, son mari, quand elle rencontre les valets de Géronte qui cherchent un médecin capable de guérir sa fille, Lucinde, brusquement devenue muette, au moment de se marier.

Pour se venger des coups qu'elle a reçus de Sganarelle, elle le fait passer pour médecin. Mais il s'agirait d'un médecin génial et facétieux qui n'avouerait sa profession qu'après une bonne volée de coups de bâton.

Sganarelle recevra des coups de bâton, se fera payer en bon argent son charabia médical et guérira Lucinde... mais avec l'aide de Léandre, son amoureux, déguisé en apothicaire.



Boucherie • Charcuterie • Traiteur



Valentin De Loof

VIANDES ET VOLAILLES FRANÇAISES
CHARCUTERIE TRADITIONNELLE
ÉPICERIE FINE • CAVE
PRESTATION TRAITEUR SUR MESURE

Boucherie du Centre
☎ 02 47 37 84 74

Boucherie Tourangelle
☎ 02 47 41 16 35

1bis Av. Raoul du Saussay
37230 FONDETTES

8h00-13h00 • 15h30-19h30
Dimanche 8h00-13h00

Fermé le lundi
et mercredi après-midi



39 rue Nationale
37390 LA MEMBROLLE/CHOISILLE

8h00-12h0 • 15h30-19h30
Dimanche 8h00-12h30

Fermé le lundi
et jeudi après-midi

Retrouvez-nous sur   Maison De Loof



L'INAUGURATION DE LA SALLE DES FÊTES

MARDI 18 JUILLET

 21h - Durée 1h30 -

Lieu du spectacle

Parc de la Tour
24/26 rue Victor Hugo
37540 Saint Cyr sur Loire



Lieu de repli en cas d'intempéries

L'Escale
Allée René Coulon
37540 Saint Cyr sur Loire



COMÉDIE TOUT PUBLIC

Auteurs : Vincent Dubois, Jean-Christian Fraiscinet

Mise en scène : Jean-Christian Fraiscinet

Comédien(ne)s : Christèle Chappat, Sébastien
Fraiscinet, Francis Rivière, Jean-
Christian Fraiscinet et Vincent
Fraiscinet

Compagnie : Caméléon production

**Une comédie burlesque ; 1h30 de
rigolade !**

La célèbre pièce de Vincent Dubois
et Jean-Christian Fraiscinet réunit tous les
ingrédients de la comédie burlesque : un
employé municipal ronchon, un maire pas très
clair, une secrétaire de mairie coincée dans
son tailleur, un magicien ringard, un Roméo
de pacotille.

Bref, tous les ingrédients pour une
inauguration catastrophe où les gags et les
situations cocasses se succèdent à un rythme
effréné !



On est le 28 décembre 1897 au théâtre Saint Martin, à Paris. C'est le grand Constant Coquelin (le Depardieu de l'époque) qui endossera le rôle. Un personnage qui ne le quittera jamais jusqu'à vouloir être enterré dans son costume de scène !

Mais sait-on qu'avant les trois coups de théâtre de ce jour fatidique, Edmond Rostand pétrifié d'angoisse, présenta ses excuses à son ami comédien pour l'avoir entraîné dans cette aventure ? Lui qui a mémorisé 1 600 vers !

La pièce aura neuf rappels... Parmi les acteurs qui lui ont succédé, citons : Daniel Sorano, Jean Martinelli, Jean Marais, Pierre Dux, Jean Piat, Patrick Préjan, Jean-Paul Belmondo. Mais la palme revient à Jacques Weber qui interprétera le rôle pas moins de 500 fois jusqu'à l'épuisement, l'extinction de voix !

« Ah ! non ! c'est un peu court, jeune homme ! On pouvait dire... Oh ! Dieu ! ... bien des choses en somme... »

Descriptif : « C'est un roc ! ... c'est un pic ! ... c'est un cap ! Que dis-je, c'est un cap ? ... C'est une péninsule ! »

Extrait de la tirade du nez

FOCUS CYRANO UN TRIOMPHE DÈS LA PREMIÈRE



FOCUS EDMOND ROSTAND 1868 – 1918



Mary Marquet. En 1894, sa pièce "Les romanesques" inspirée de l'histoire de "Roméo et Juliette" rencontre un grand succès.

En 9 mois, il écrit le personnage et le manuscrit de Cyrano (personnage historique) - on est en 1897- mais Edmond, insatisfait de son travail, jette tout à la poubelle. Son épouse Rosemonde sauve son brouillon, ensemble ils terminent et réalisent "Cyrano



de Bergerac". C'est un succès énorme, son plus grand succès.

A seulement 29 ans, Edmond devient déjà une référence. En témoignent les nombreuses adaptations réalisées depuis au théâtre mais également sur petit et grand écran. L'argent de cette pièce lui permit d'acquérir un terrain à Combo les Bains et de faire construire en 1903, **la villa Arnaga**, typiquement basque. Elle fut son « poème de pierre et de verdure. »

Passionné de théâtre, il fut décoré de la légion d'honneur, élu à l'Académie française. Il meurt de la grippe espagnole en 1918. Il repose au cimetière Saint Pierre de Marseille, sa ville natale.



CYRANO DE BERGERAC

JEUDI 20 JUILLET

 21h - Durée 2h00 -

Lieu du spectacle

Manoir des Hamardières
Rue de Château Gaillard
37230 Fondettes

Lieu de repli en cas d'intempéries

L'Escale
Allée René Coulon
37540 Saint Cyr sur Loire



**COMÉDIE CLASSIQUE
DÈS 12 ANS**

Auteur : Edmond Rostand

Mise en scène : Damien Gouy, Benjamin Kerautret

Comédiennes : Caroline Guisset, Christophe Faure, Damien Gouy, Sylvain Janiak, Benjamin Kerautret, Frédéric Martin, Stéphane Otéro

Compagnie : Ben compagnie

« Mieux qu'au cinéma. Quand Cyrano suspend le temps. »

LA NOUVELLE RÉPUBLIQUE

Flamboyant ! Virevoltant ! Ce Cyrano fait pleurer la salle !

Pourfendeur du vice et amoureux timide, homme de l'ombre et de la lumière, Cyrano possède le nez le plus emblématique de la littérature. Habité par l'amour des mots et de Roxane, ce héros romantique manie avec panache le langage du cœur et de l'esprit. Mais cette éloquence sans pareille n'est-elle pas un cadeau empoisonné lorsqu'elle sert à séduire la femme aimée... pour un autre ?

Cyrano aime follement Roxane, mais cette dernière lui préfère Christian. Le premier est laid, le second d'une beauté ravageuse. Tous deux vont s'entendre pour séduire Roxane.

L'un sait manier les mots, l'autre l'épée... Mais jusqu'où iront-ils pour séduire Roxane ?

Ben Compagnie veut célébrer, en Rostand, le poète. Car si l'histoire de Cyrano est extraordinaire, elle n'en reste pas moins une œuvre poétique de premier plan. Cette démesure nécessite un esprit de troupe et une énergie collective indispensable.

VOTRE SALLE DE BAIN CLÉ EN MAIN
1 seul interlocuteur

DEPUIS 15 ANS AU SERVICE DU PARTICULIER
DES CENTAINES DE CLIENTS SATISFAITS

FAITES LE CHOIX SOLUTION DOUCHE
TRANSFORMEZ VOTRE BAIGNOIRE EN DOUCHE
ACCESSIBLE ET SÉCURISÉE

ÉTUDE
PERSONNALISÉE
ET
DEVIS
GRATUIT

ACTION LOGEMENT,
AIDES POSSIBLES AVEC
L'ANAH, MDPH ET
SOLHA, SUIVANT
VOTRE ÉLIGIBILITÉ

102 bis rue de l'Hippodrome
Chambray-Lès-Tours

02 47 68 95 90
www.solution-douche.fr

ERIC
SERVICE et BRICOLAGE
*Un souci ?
J'ai une Solution !!!*

électricité bricoleur plomberie

DEVIS GRATUIT

Plomberie, électricité, peinture
montage de meuble, étagère ...

ERIC
15 rue des lapidaires
37230 LUYNES

06 58 547 247
eric.service.bricolage@live.fr

**MAÎTRESSE
À PLEIN TEMPS**

MARDI 25 JUILLET

 21h - Durée 1h20 -

Lieu du spectacle

La Fredonnière
5 rue des Richardières
37230 Luynes

Lieu de repli en cas d'intempéries

L'Escale
Allée René Coulon
37540 Saint Cyr sur Loire



COMÉDIE TOUT PUBLIC

Auteur : Jérôme Paquatte

Mise en scène : Jérôme Paquatte

Comédien(ne)s : Jennifer Gauthier, Renaud
Cathelineau, Jérôme Paquatte

Compagnie : PPPROD

« Du délire. L'argument est dans le titre
mais les rebondissements sont dans la
pièce... Ça n'arrête pas. Ça fuse, ça crie,
ça s'étonne, ça détonne. Cette comédie
rajeunit les codes du boulevard ! »

FRANCE 3 PICARDIE

Quel plaisir de retrouver nos trois
trublions d'Amants à mi-temps dans cette
deuxième pièce, "Maîtresse à plein temps". Avoir
un amant peut pimenter une vie... Avoir deux
amants, l'addition est salée !

L'insoumise Patricia va en faire l'amer
constat quand les deux amants transis, Christian
et Vincent, s'installent chez elle. L'aventure perd
alors toute saveur. Mais Patricia a une solution...

Nous sommes chez Patricia, elle est
tranquillement chez elle avec son amant, Christian,
marié deux enfants, professeur de philosophie à la
Sorbonne, calme, gentil, posé et très intellectuel.
Depuis plusieurs années, c'est son amant du
mercredi 15h au vendredi 15h.

Mais voilà que Vincent débarque, lui aussi
marié deux enfants, patron d'une entreprise en gros
à Rungis, brut de fonderie, peu cultivé et amant de
Patricia du lundi 15h au mercredi 15h depuis le
même nombre d'années.

Une suite d'événements va les conduire à
cohabiter chez elle. Mais par la même occasion,
le côté imprévu et amusant va laisser place à la
routine et l'envahissement de son espace.

Pas le choix : la femme maîtresse devient une
maîtresse femme. Patricia va trouver la solution. Les
femmes ont toujours LA solution.

*La maîtrise
de votre
extérieur*

 MAÇONNERIE

 DALLAGES
DÉCORATIFS

 BÉTONS &
PIERRES
NATURELLES

12 rue des Caillaux
SAVONNIÈRES

02 47 72 73 29

www.sol-mur-deco.com

Show room 500 m²
sur rendez-vous

Cordonnerie Louison

Cordonnerie
Clé
Tampon
Gravure
Sellerie
Cosmétique du cuir



5 rue de la République | Fondettes

02 36 43 24 35

cordonnerie.louison@gmail.com



-10%*
sur votre déménagement

*Offre non cumulable - Mors garantie et garde-meubles
Sur présentation de ce coupon lors de la visite commerciale
dans votre agence Transports Carré

demeco@transportscarre.fr
02 47 32 26 26

SARL NOBRE

**Maçonnerie
traditionnelle**

Taille de pierre

ZI les Pins
Rue du Menuisier
37230 Luynes

Guillaume NOBRE

06 64 33 95 33
guillaume.nobre@orange.fr



LE CERCLE DE WHITECHAPEL

JEUDI 27 JUILLET

 **21h - Durée 1h45 -**

Lieu du spectacle

Parc de la Tour
24/26 rue Victor Hugo
37540 Saint Cyr sur Loire

Lieu de repli en cas d'intempéries

L'Escale
Allée René Coulon
37540 Saint Cyr sur Loire



**COMÉDIE POLICIÈRE
TOUT PUBLIC**

Auteur : Julien Lefebvre

Mise en scène : Jean-Laurent Silvi

Musique : Hervé Devolder

Comédien(ne)s : Stéphanie Bassibey, Pierre-Arnaud
Juin, Ludovic Laroche, Jérôme
Paquette, Nicolas Saint-Georges

Compagnie : Le renard argenté

*« Élémentaires, mes chers spectateurs !
Une réussite. Dans un décor amusant, les
comédiens font merveille. Suspense...
Un thriller haut de gamme. »*

LE FIGARO MAGAZINE

**Quand une intrigue à la Agatha Christie
rencontre les Experts.**

**Mêlant le rire au suspense, une enquête
policrière qui lance Conan Doyle, Bram Stoker
ou encore Bernard Shaw sur les traces de Jack
l'Eventreur dans l'atmosphère du Londres de
1888.**

**Une aventure captivante jusqu'à la
dernière seconde.**

1888, Londres. Alors qu'une étrange série
de meurtres de prostituées vient de débuter dans
le quartier défavorisé de Whitechapel, un membre
éminent de la gentry londonienne, Sir Herbert
Greville, décide de réunir une équipe d'enquêteurs
d'un nouveau genre pour découvrir la vérité.

Le groupe se compose d'un romancier
débutant et timide nommé Arthur Conan Doyle,
d'un journaliste qui deviendra bientôt le plus grand
dramaturge du Royaume, George Bernard Shaw,
du directeur d'un des plus prestigieux théâtres de
Londres dont la carrière d'écrivain végète, Bram
Stoker, ainsi que de l'une des premières femmes
médecins de l'époque, Mary Lawson.

Réunis dans le quartier même des meurtres,
dans un ancien atelier d'artistes loué pour l'occasion,
ils vont découvrir au cours de leurs rendez-vous
discrets les fils invisibles qui expliquent l'une des
plus grandes énigmes criminelles de l'histoire.



Nicolas PEINTURE

PEINTRE DECORATEUR

- ▶ Peinture intérieur & extérieur
- ▶ Enduit décoratif fait à la main ou machine
- ▶ Ponçage machine sans poussière
- ▶ Revêtements murs et sols
- ▶ Enduit décoratif et pose de toile de verre
- ▶ Pose de papier peint
- ▶ Reprise de bande calico sur placo



nicolasjuillet37@gmail.com
06 59 16 18 34
Rue de Tréché - Fondettes



Le XII DE LUYNES
RESTAURANT GOURMAND & HOTEL DE CHARME

www.le-douze.com

12 rue de La République à Luynes
02 47 26 07 41



FOCUS
LES PERSONNAGES
DU CERCLE DE WHITECHAPEL

Mais qui sont ces enquêteurs qui vont nous tenir en haleine le temps d'une soirée ?

Sir Arthur Conan Doyle : C'est bien sûr à lui, inspiré par son professeur de médecine, que l'on doit le célèbre personnage de Sherlock Holmes. Son héros fera sa première apparition dans "*Une étude en rouge*", un 1^{er} grand succès. On peut parler d'une œuvre considérable. Outre le récit de ses enquêtes, il écrira également des romans historiques, des récits de science-fiction, d'innombrables contes et nouvelles, des pièces de théâtre, des poèmes, des mémoires.

George Bernard Shaw : journaliste, critique, dramaturge et essayiste irlandais, il acquiert une culture littéraire et musicale étendue. Après avoir tenté en vain de publier cinq romans, il s'intéresse au théâtre et écrit plus de cinquante pièces. Le comique de ses pièces va de pair avec ses idées. Ses préfaces sont des essais où il développe

ses thèmes favoris et propose des solutions pour remédier aux maux qu'il dénonce dans ses pièces. Provocateur et anticonformiste, il dénonce le puritanisme étroit, la hiérarchie religieuse et l'hypocrisie des conventions de la religion.

Bram Stoker : écrivain irlandais, fonctionnaire au château de Dublin, puis administrateur du Lyceum Théâtre de Londres, il publie son premier roman "*The Chain of Destiny*" en 1875 et "*Dracula*" en 1897, son quatrième roman. L'ouvrage très documenté ne connut cependant pas de succès immédiat. Ce n'est qu'après sa mort que le personnage monstrueux mais raffiné de "*Dracula*" est entré dans le mythe. Le livre connaîtra un énorme succès et sera popularisé par le cinéma.

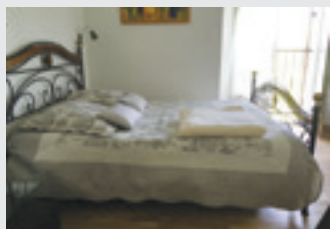
Mary Lawson : Elle est une des premières femmes médecins du Royaume Uni. Elle exerce à Whitechapel, on la décrit comme une femme libre et provocatrice.



**Salle de réception,
gîte et chambres d'hôtes**
en Val de Loire



Rue Henri Garih 37230 Fondettes
☎ 02 47 51 96 96 - ☎ 06 61 35 18 91
✉ ccerdan@domainedelahuberdriere.com
www.domainedelahuberdriere.com





PLOMBERIE-CHAUFFAGE
VENTILATION-CLIMATISATION

MAURY-MERCEUR

vous souhaite bon
Festival de Théâtre
en Val de Luynes

- ÉNERGIES RENOUVELABLES
- POMPES À CHALEUR
- DÉPANNAGE-ENTRETIEN
- FIOUL-GAZ
- SALLE DE BAINS



02 47 55 56 27

ZI Les Pins - 11 rue des artisans
37230 Luynes



FOCUS SACRÉ BORDEL OU LE BORDEL À TRAVERS LES ARTS

EN PEINTURE

Les trois héroïnes de notre pièce auraient pu être les muses de grand nombre d'artistes, toute forme d'art confondu.

Voici quelques exemples ; amusez-vous à retrouver celle qui pourrait correspondre aux modèles cinématographiques, picturaux ou littéraires.

AU CINÉMA

Casque d'Or, une histoire vraie magnifiée par la jeune Simone Signoret. Sortie de la misère à 12 ans en vendant ses charmes, dans la rue ou en maison close.

Loulou incarnée par Louise Brooks, après une vie tourbillonnante, elle finira sur le trottoir.

Impitoyable de Clint Eastwood dans lequel les filles du bordel s'achètent les services de mercenaires pour venger leur sœur défigurée par un client enragé.

Les Filles **des Fleurs de Shangai** mettant en scène la vie d'une maison close à Paris : un miroir aux alouettes pour de jeunes filles sans le sou.

La petite Iris jouée par Jodie Foster dans **Taxi Driver**, une enfant qui fuit son foyer pour vivre sa vie.

La jeune Violet, jouée par Brooke Shield, dans **La Petite**, née au bordel où travaille sa mère, innocente, émouvante, agaçante.

Les romantiques **Irma la Douce** ou **Pretty Woman**.

Lais de Corinthe par Holbein : une des grandes cocottes de l'Antiquité.

L'entremetteuse de Vermeer, rieuse, indépendante.

L'Olympia d'Edouard Manet : énigmatique, s'est élevée socialement seule avec les moyens à sa disposition.

Le Salon de la rue des Moulins de Toulouse Lautrec, où ses femmes, modèles, s'étirent comme des chats sur les canapés.

EN LITTÉRATURE

La Dame aux Camélias, plus maîtresse que catin, la prostituée au grand cœur, sincère et pleine d'abnégation

Fanny Hill, portrait dépeint par John Cleland d'une orpheline venue de sa campagne londonienne, enthousiaste d'exercer ses charmes dans la maison close de Mrs Cole.

Boule de suif, l'héroïne de Maupassant, généreuse, courageuse, indépendante, sensible, dont l'honnêteté la perdra.

Nana, chez Emile Zola, tout son contraire, femme fatale, vit dangereusement pour satisfaire tous ses caprices.

Et pour finir en chanson, comment ne pas citer "La môme" dans Milord ou "l'accordéoniste".



MA JOLIE EXTENSION

AGRANDISSEMENT DE MAISON CLÉS EN MAIN



Accompagnement de A à Z



Optimisation des devis



Réseau d'artisans qualifiés

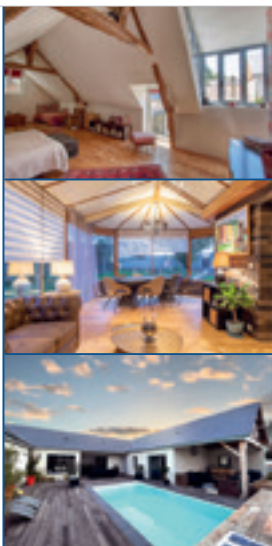


Acomptes sécurisés

NOTRE AGENCE



31 rue des Martyrs
37300 Joué-lès-Tours



LE spécialiste de l'agrandissement de maison à TOURS.

Besoin de m2 supplémentaires pour créer un bureau, une salle de jeux ou une suite parentale ?

Agrandissez votre maison en toute sérénité avec notre réseau de partenaires qualifiés.

Nous vous accompagnons à chaque étape de votre projet, de la conception à la réception des travaux.

NOUS CONTACTER



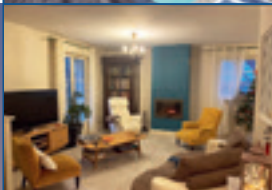
02 47 48 00 94



www.majolieextension.com



contact@majolieextension.com



COACHING SPORTIF PERSONNALISÉ



ÉDUCATION POSTURALE, COHÉSION, RENFORCEMENT ET ÉCHAUFFEMENT AVANT TRAVAIL

STUDIO PRIVÉ

ENTREPRISE

À DOMICILE

JÉRÉMY DA MOTA
COACH SPORTIF DIPLÔMÉ

07 64 20 28 37

WWW.CORPUSMENTISCOACHING.COM



FOCUS INFO DANS LE JOURNAL MUNICIPAL DE LAMOTTE BEUVRON

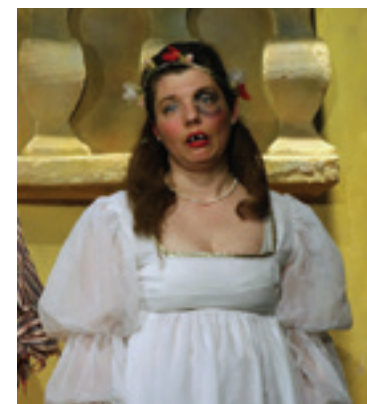
Inauguration de la nouvelle salle des fêtes le 18 juillet 2023. Ne ratez pas la date !

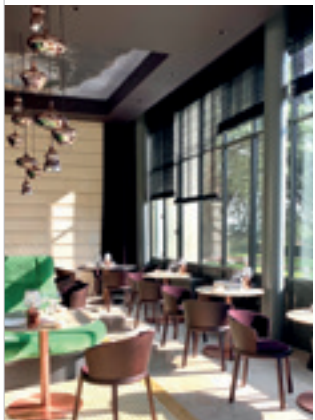
Cette inauguration-là n'augure rien de bon ! A moins que... vous n'aimiez le burlesque, le loufoque, le cocasse, le farfelu, l'absurde... Tout ce qui provoquera chez vous une explosion de joie et fera grimper votre taux d'endorphines encore tard dans la soirée.

Pour exemple "Roméo et Juliette" que les organisateurs de cette journée ont choisie de mettre en scène ; du théâtre dans le théâtre. Mais c'est sans compter sur la qualité de jeu des comédiens pour rendre la célèbre scène du balcon aussi déjantée que possible.

Projet bien ambitieux que de s'attaquer à cette mythique histoire d'amour entre deux jeunes amants dont les familles véronaises se vouent une haine ancestrale.

A mi-chemin entre tragédie et comédie, gageons que le comique l'emportera dans ce tourbillon de folie. Shakespeare leur pardonnera.





CHÂTEAU DE ROCHECOTTE

Hotel 4* et Restaurant Gastronomique

"MA JOURNÉE AU CHÂTEAU"
À PARTIR DE 52€

JOLY GOÛTER BY FRANCK JOLY

DÉJEUNER "CAPRICES DE DOROTHÉE"
À PARTIR DE 36€

À 10 minutes de Langeais
À 35 minutes de Tours

02 47 96 16 16

43 rue Dorothée de Dino
37130 Coteaux-sur-Loire / Saint Patrice
www.chateau-de-rohecotte.com
chateauhotel@rohecotte.fr



DES BÉNÉVOLES AU SERVICE DU THÉÂTRE

Qu'ils soient actifs, retraités, sans emploi, étudiants, ils ont tous le même objectif : la réussite du festival.

Pour cela, chacun, en fonction de ses disponibilités, de ses compétences et de ses envies a choisi de donner de son temps pour mener à bien chaque année sa mission.

Que sont donc ces missions ?

Il y a celles qui débutent dès le mois de septembre, comme la programmation, la rédaction du programme et des inédits, le choix de l'affiche, la recherche de partenaires, la réflexion sur l'organisation.

Mais aussi celles du jour des représentations comme le montage de la scène et de la régie, l'installation des fauteuils, l'organisation du parking, l'accueil des comédiens et des spectateurs, la billetterie, le cocktail, le repas du soir... les coulisses en somme. Chaque tâche s'inscrit dans un projet structuré porté par une très bonne dynamique de groupe.

Qu'ils soient "tout neufs" comme les petits-fils du théâtre ou qu'ils frôlent les dix ans d'implication dans le festival, ils sont tous là !

Alors, à la fin de la saison, le mot satisfaction prend tout son sens : pour le public, pour les compagnies mais aussi pour eux, les bénévoles.

BRAVO !



www.cabinet-poirier.fr

02 47 53 96 17



Avoine

Ballan-Miré

L'Île Bouchard



Un cabinet

à taille humaine de **9 personnes**,
qui accompagnent les commerçants, artisans,
professions libérales et PME **depuis plus de 25 ans !**

**TOUS
LES JOURS
NOS OPTICIENS
SE DÉPASSENT
POUR SUIVRE
L'ÉVOLUTION
DE VOTRE VUE.**



CONTRÔLE DE LA VUE

Tester votre vue

+

Vérifier votre
correction actuelle

+

Améliorer
votre confort visuel



On va se revoir.

Test de vue à but non médical. Juillet 2022 –
SIREN 326 980 018 – RCS Nanterre.

**Isabelle et Bernard BRIDIER
ZI le Chapelet - 37230 LUYNES
02 47 45 55 55**